

II/125 Vlašim - Pavlovice, narovnění

PROJEKTOVÁ DOKUMENTACE PRO PROVÁDĚNÍ STAVBY

ÚNOR 2025

STŘEDOČESKÝ KRAJ

Zborovská 11, 150 21 Praha 5

OBJEDNATEL



SHB, akciová společnost

Masná 8, 702 00 Ostrava

ZHOTOVITEL



HLAVNÍ INŽENÝR PROJEKTU

ING. HUBERT ŘEHULKA






D.1

SO 171

SOUŘADNICOVÝ SYSTÉM : S-JTSK

VÝŠKOVÝ SYSTÉM : Bpv

ZHOTOVITEL ČÁSTI PD

VEDOUcí PROJEKTANT	ING. L. ROZMBACHOVÁ		<div> projekce dopravních staveb Masná 1493/8, 702 00 Ostrava</div>	
ZODPOVĚDNÝ PROJEKTANT	ING. M. KROUPAROVÁ			
VYPRACOVAL	ING. L. ROZMBACHOVÁ			
KONTROLOVAL	ING. E. KONEČNÝ			
KRAJ: STŘEDOČESKÝ	MěÚ/0Ú: VLAŠIM		DATUM	ÚNOR 2025
K.Ú.: VLAŠIM			FORMÁT	A4
NÁZEV OBJEKTU: SO 171 Dopravní opatření			MĚŘÍTKO	
			ÚČEL	PDPS
			ČÍS. ZAKÁZKY	5/21 001
			ARCHIVNÍ ČÍS.	
			NÁZEV PŘÍLOHY:	PROVIZORNÍ KOMUNIKACE

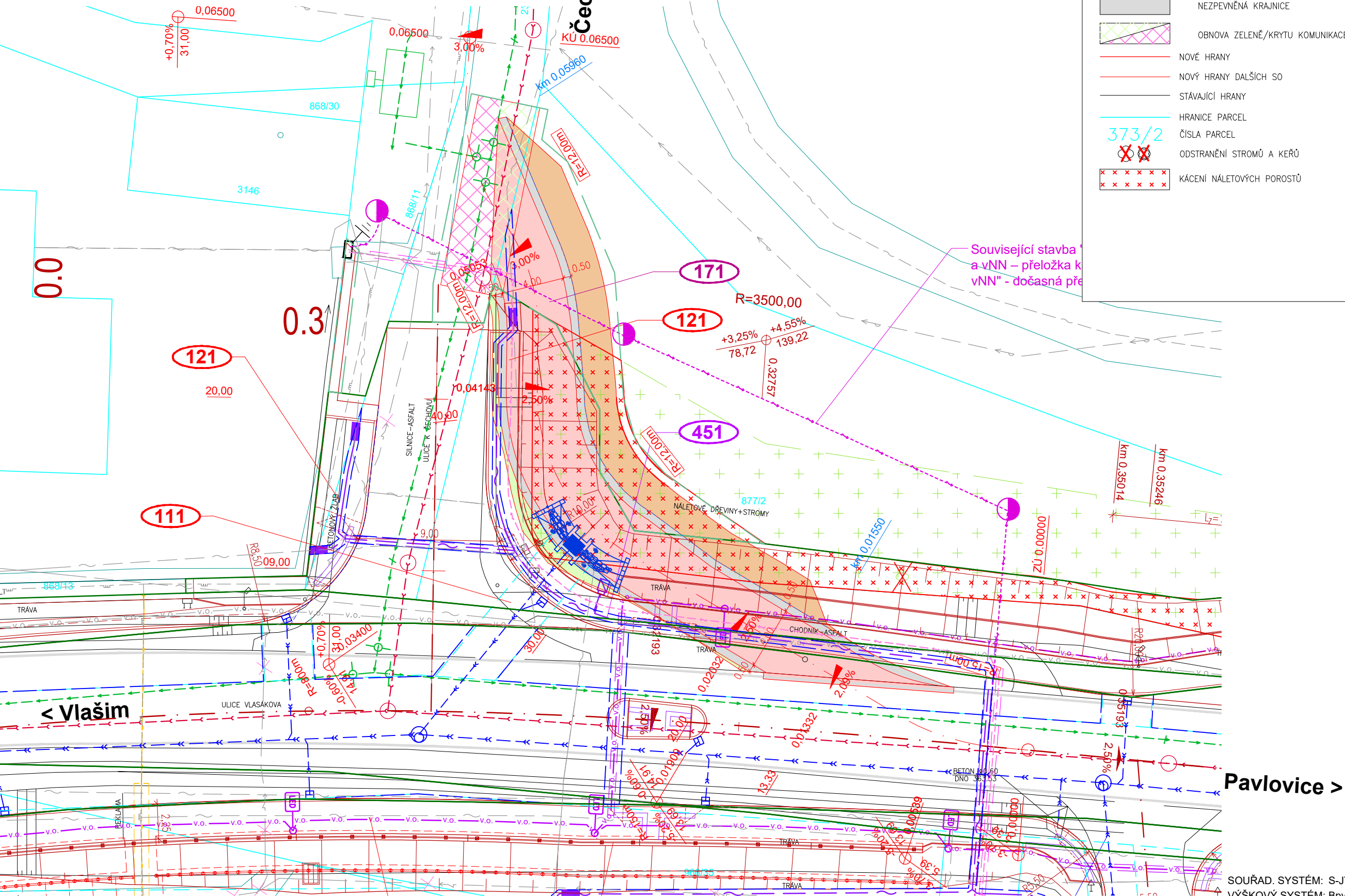
Seznam příloh:

1	Situace	1:250
2	Podélný profil	1:250/50
3	Vzorový příčný řez	1:50
4	Charakteristické příčné řezy	1:100
5	Vytyčení	1:250

II/125 Vlašim - Pavlovice, narovnění

SO 171 Dopravní opatření

Provizorní komunikace - Situace M 1:250



LEGENDA:

NOVÁ VOZOVKA ÚČELOVÝCH KOMUNIKACÍ

NÁSYP/ZÁŘEZ

NEZPEVNĚNÁ KRAJNICE

OBNOVA ZELENĚ/KRYTU KOMUNIKACE

NOVÉ HRANY

NOVÝ HRANY DALŠÍCH SO

STÁVAJÍCÍ HRANY

HRANICE PARCEL

ČÍSLA PARCEL

ODSTRANĚNÍ STROMŮ A KEŘŮ

KÁCENÍ NÁLETOVÝCH POROSTŮ

STÁVAJÍCÍ SÍŤ:

SPLAŠKOVÁ KANALIZACE

VODOVOD

PLYNOVOD STL

EL. PODZEMNÍ VEDENÍ NN

EL. NADZEMNÍ VEDENÍ NN

EL. NADZEMNÍ VEDENÍ VN

VEŘEJNÉ OSVĚTLENÍ

SDĚLOVACÍ KABELY STP

PŘELOŽKY SÍŤ:

KANALIZACE DEŠŤOVÁ

NOVÁ VPUST

DRENÁŽ

ŠTĚRBINOVÝ ŽLAB

PLYNOVOD STL

SDĚLOVACÍ KABELY PODZEMNÍ

VEŘEJNÉ OSVĚTLENÍ

OCHRANA KABELŮ

RUŠENÍ STÁVAJÍCÍCH SÍŤ

SOUVISEJÍCÍ STAVBA:

ZAJIŠŤUJE AQUECON a.s.:

KANALIZACE SPLAŠKOVÁ

VODOVOD


ZAJIŠŤUJE ČEZ:

EL. PODZEMNÍ VEDENÍ NN

EL. NADZEMNÍ VEDENÍ NN

II/125 Vlašim - Pavlovice, narovnění

PDPS

SHB
projekt dopravních staveb

NÁZEV PŘÍLOHY:
Provizorní komunikace - situace

DATUM
ÚNOR 2025

PŘÍLOHA č. **4.1**

II/125 Vlašim - Pavlovice, narovnění
SO 171 Dopravní opatření
Provizorní komunikace - Podélný profil M 1:250/25

SKLONOVÉ POMĚRY:
SKLONOVÉ POMĚRY
BUDOUCÍ II/125:

SROVNÁVACÍ ROVINA:

ZMĚNA PŘÍČ. SKLONU:

KÓTY NIVELETY:

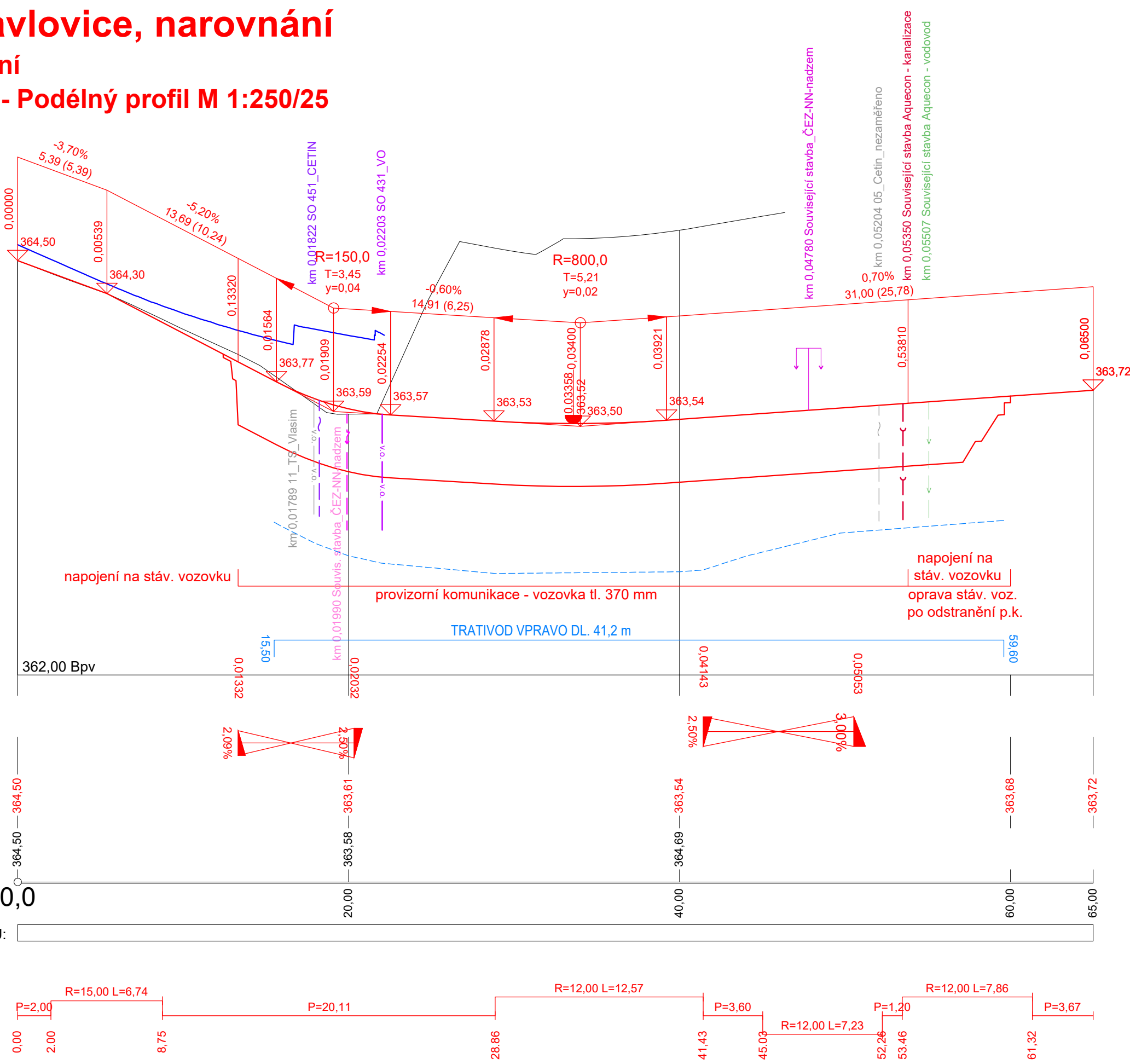
KÓTY TERÉNU:

STANIČENÍ:

VZDÁLENOST PŘ. ŘEZŮ:


STANIČENÍ PŘ. ŘEZŮ:

SMĚROVÉ POMĚRY:



SO 171

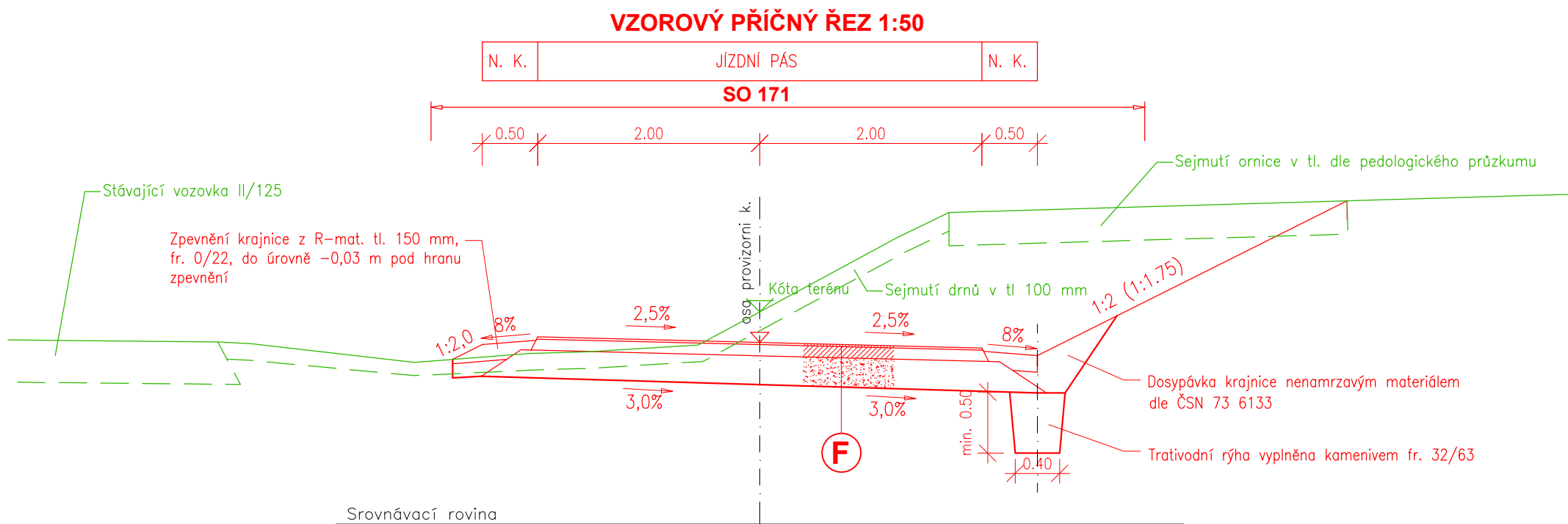
SOUŘAD. SYSTÉM: S-JTSK
VÝŠKOVÝ SYSTÉM: Bpv

II/125 Vlašim - Pavlovice, narovnění		PDPS
	NÁZEV PŘÍLOHY:	DATUM
	Provizorní komunikace - Podélný profil	ÚNOR 2025
		PŘÍLOHA č. 4.2

II/125 Vlašim - Pavlovice, narovnění


SO 171 Dopravní opatření

Provizorní komunikace - Vzorový příčný řez M 1:50

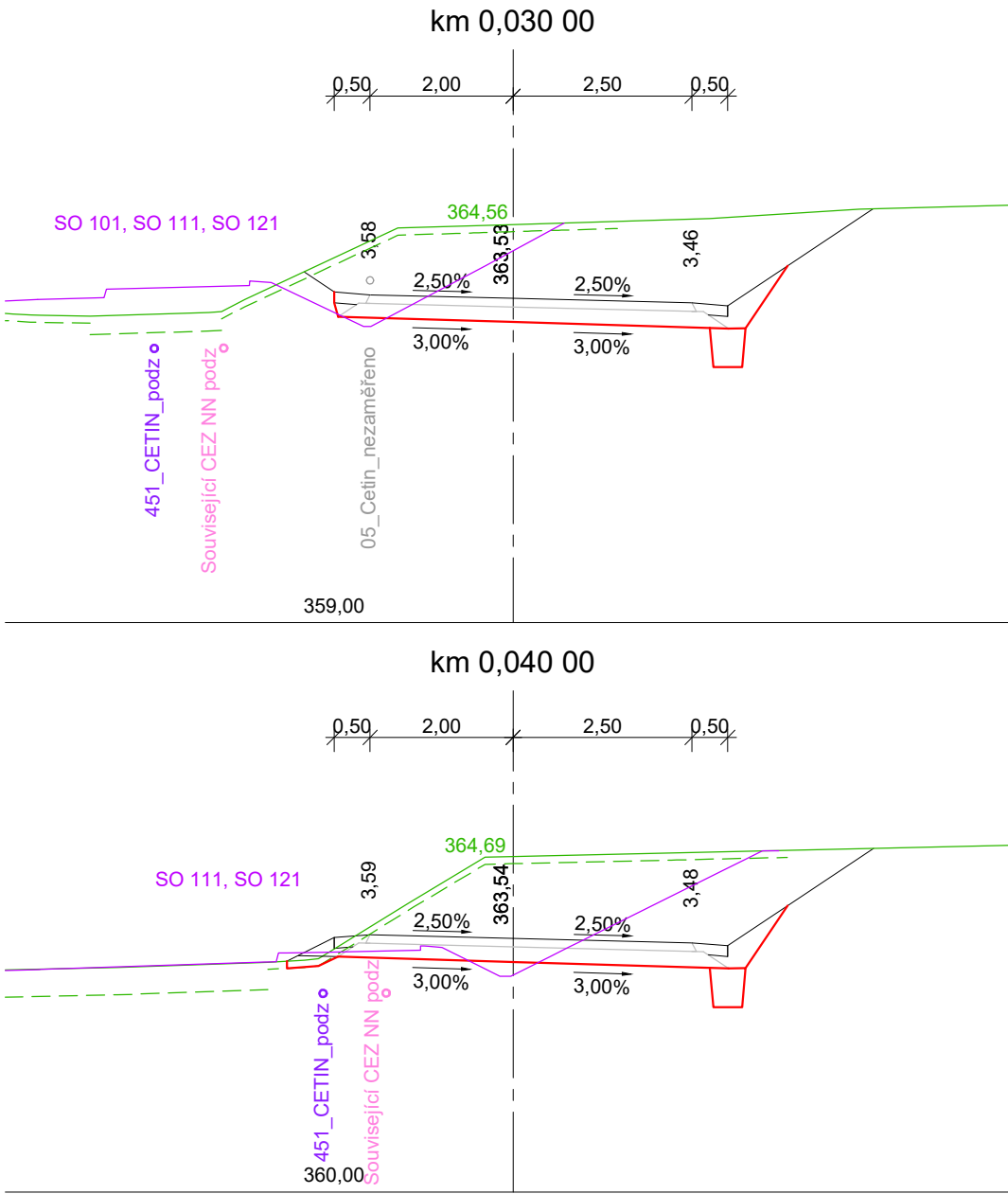
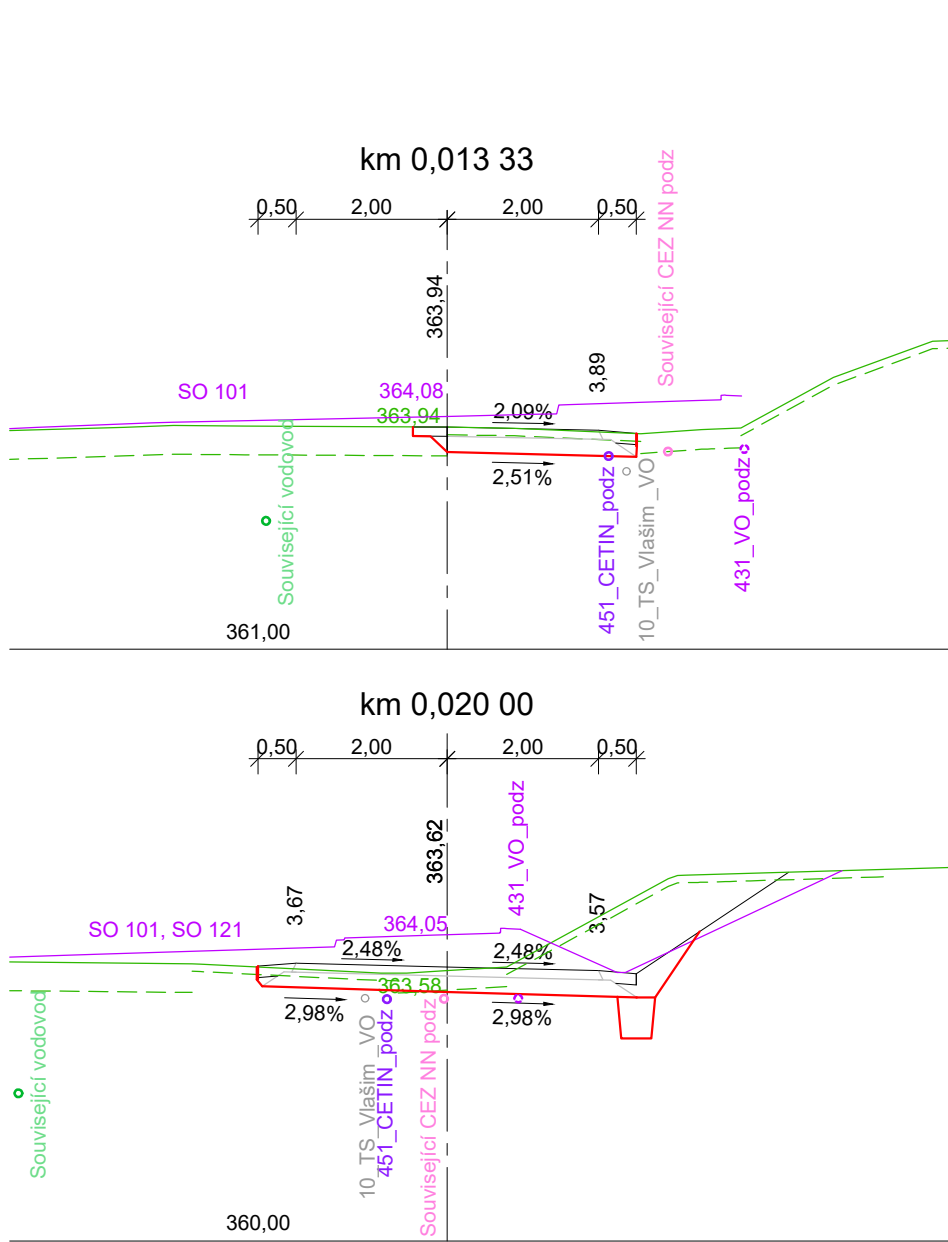


F	KONSTRUKCE ÚČELOVÝCH KOMUNIKACÍ:			
na pláni $E_{def,2} \geq 30\text{MPa}$	Dvouvrstvý nátěr se zadrčením frakce 8/11 a 4/8	N DV	20 mm	ČSN EN 12271, ČSN 73 6129
	Penetrační makadam hrubý s prolitím a zadrčením frakce 32/63 a 8/16, zbytkové množství pojiva 5–7 kg/m ²	PMH	100 mm	ČSN 73 6127–2
	Štěrkožrť (0/63)	ŠD _B	min. 250 mm	ČSN EN 13285, ČSN 73 6126–1
	Celkem		min. 370 mm	


SOUŘAD. SYSTÉM: S-JTSK
VÝŠKOVÝ SYSTÉM: Bpv

II/125 Vlašim - Pavlovice, narovnění		PDPS
	NÁZEV PŘÍLOHY:	DATUM ÚNOR 2025
	Provizorní komunikace - Vzorový příčný řez	PŘÍLOHA č. 4.3

II/125 Vlašim - Pavlovice, narovnění
SO 171 Dopravní opatření
Provizorní komunikace - Charakteristické řezy M 1:100



SOUŘAD. SYSTÉM: S-JTSK
VÝŠKOVÝ SYSTÉM: Bpv

II/125 Vlašim - Pavlovice, narovnění		PDPS
	NÁZEV PŘÍLOHY:	DATUM ÚNOR 2025
	Provizorní komunikace - Charakteristické řezy	PŘÍLOHA č. 4.4

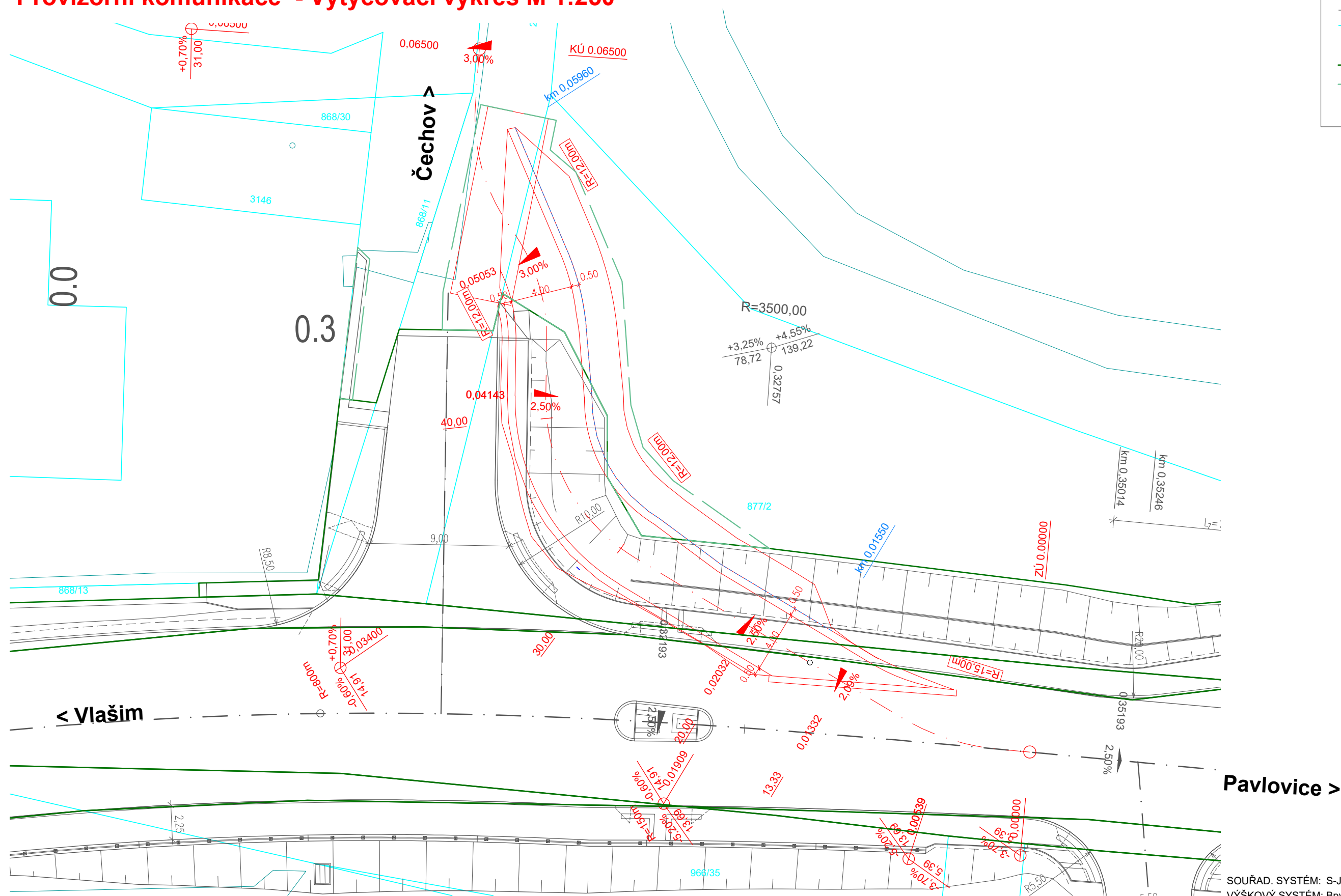
II/125 Vlašim - Pavlovice, narovnění

SO 171 Dopravní opatření

Provizorní komunikace - Vytyčovací výkres M 1:250

LEGENDA:

- NOVÉ HRANY SO 171
- NOVÉ HRANY DALŠÍCH SO
- HRANICE PARCEL
- 373/2 ČÍSLA PARCEL
- TRVALÝ ZÁBOR
- DOČASNÝ ZÁBOR



SOUŘAD. SYSTÉM: S-JTSK
VÝŠKOVÝ SYSTÉM: Bpv

SO 171

II/125 Vlašim - Pavlovice, narovnění

PDPS



NÁZEV PŘÍLOHY:

Provizorní komunikace - vytyčení

DATUM	ÚNOR 2025
-------	-----------

PŘÍLOHA č. **4.5**